

LE DIAGNOSTIC TILT

Faites le point sur votre
posture professionnelle
et votre usage de l'IA utile

Durée : 5 min – Résultat immédiate

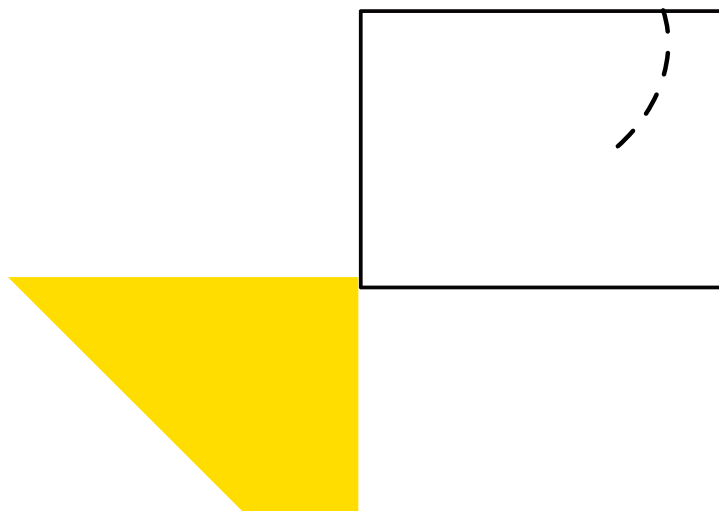


TRIANGLE
Académie

la formation qui fait TILT

INTRODUCTION

- ➔ Vous êtes en réflexion sur votre posture professionnelle, votre rapport au changement et à l'usage de l'IA.
- 🔍 Ce diagnostic vous propose un cadrage rapide pour :
 - ✓ faire le point
 - ✓ nommer vos zones de clarté ou de flou
 - ✓ enclencher un positionnement utile
- 🕒 À la fin du questionnaire, vous recevrez une orientation personnalisée vers un parcours de transformation avec TRIANGLE Académie.



Faites le point sur votre posture actuelle

1. Mon positionnement professionnel est :

- Flou ou trop général
- Clair, mais pas suffisamment différenciant
- Distinctif, aligné et reconnu

2. Je sais exprimer la valeur de ce que je propose en une phrase claire :

- Non
- Partiellement
- Oui

3. Je connais mes clients idéaux et leurs attentes profondes :

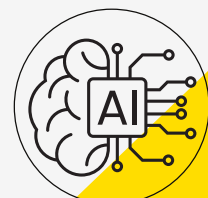
- Non
- À peu près
- Oui clairement

4. J'utilise l'IA comme un soutien pour structurer mes idées ou mes projets :

- Non, je ne l'ai jamais envisagé ainsi
- Parfois, mais sans méthode claire
- Oui, l'IA m'aide à clarifier et accélérer mes réflexions

5. Mon offre est claire, structurée et prête à être déployée :

- Non, je ne l'ai pas formalisée
- J'ai des éléments mais ça manque de structure
- Oui, c'est une offre claire, lisible, cohérente



Poursuivez votre auto-diagnostic

6. J'ai une stratégie pour parler de mon activité et me rendre visible :

- Non
- Un peu, mais c'est irrégulier
- Oui, je sais comment valoriser ce que je fais

7. Je sais utiliser l'IA pour gagner du temps dans ma communication ou mon marketing :

- Non, pas encore
- Oui, parfois, mais sans réelle stratégie
- Oui, régulièrement et de façon structurée

8. Je suis prêt(e) à transformer mes pratiques actuelles :

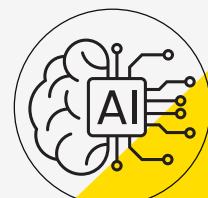
- Non
- J'hésite encore
- Oui, je suis dans une vraie dynamique de changement

9. Je suis aligné(e) entre ce que je veux faire, ce que je fais et ce que je communique :


- Non
- Partiellement
- Oui

10. Je me sens à l'aise pour intégrer l'IA dans ma stratégie quotidienne (analyse, contenus, décisions) :

- Pas du tout
- Je commence à tester
- Oui, c'est intégré dans mes pratiques professionnelles



Interprétez vos résultats

 Additionnez vos points :

- Réponse 1 = 0 pt
- Réponse 2 = 1 pt
- Réponse 3 = 2 pts

Total maximum = 20 pts



0 à 6

**Vous êtes au début
de votre
transformation**

Vous êtes en recherche de clarté et à l'aube d'un repositionnement. Votre posture professionnelle manque encore de structure, mais vous avez l'envie d'avancer.

☛ **L'IA utile**, dans cette phase, est un outil de découverte : elle vous aide à clarifier vos idées, à mettre de l'ordre dans vos projets et à gagner en visibilité sur vos forces.

**Parcours
STARTER**



7 à 13

**Vous entrez dans une
phase d'alignement et
de structuration**

Vous avez déjà posé les fondations de votre posture et commencé à structurer votre offre. Il est maintenant temps d'harmoniser votre stratégie, votre communication et vos outils.

☛ **L'IA utile** devient ici un levier d'efficacité : elle vous permet de gagner du temps, d'analyser vos données, de créer des supports cohérents et d'expérimenter des pratiques professionnelles plus agiles.

**Parcours
INTENSIF**



14 à 20

**Vous êtes prêt(e) à
incarner votre
posture et impact**

Vous avez une vision claire et une offre solide. Vous cherchez maintenant à consolider votre expertise, à affirmer votre leadership et à inscrire durablement vos transformations dans le temps.

☛ **L'IA utile** devient ici un partenaire stratégique : un allié pour piloter, anticiper, créer, transmettre et inspirer. Vous ne subissez plus la technologie — vous la mettez au service de votre vision et de votre impact.

**Parcours
MENTORAT**

Votre orientation personnalisée



Parcours STARTER

Enclencher le TILT, poser les bases de votre posture et découvrir vos premiers usages concrets de l'IA au service de votre clarté professionnelle.



Parcours INTENSIF

Transformer vos réflexions en plan d'action structuré et activer l'IA comme un accélérateur de stratégie et de posture.



Parcours MENTORAT

Ancrer l'usage de l'IA dans vos pratiques, renforcer votre posture d'expert et franchir un cap de maturité professionnelle durable.



Cette orientation n'est pas une étiquette figée, mais une proposition de chemin.

Si vous hésitez entre deux paliers, réservez un échange pour faire le point.

Prêt(e) à enclencher le TILT ?

- ➔ Vous savez désormais où vous en êtes.
Il est temps d'avancer vers une posture claire, incarnée et stratégique.



- 🕒 15 à 20 minutes pour faire le point sur votre situation et déterminer le bon parcours pour enclencher votre transformation.